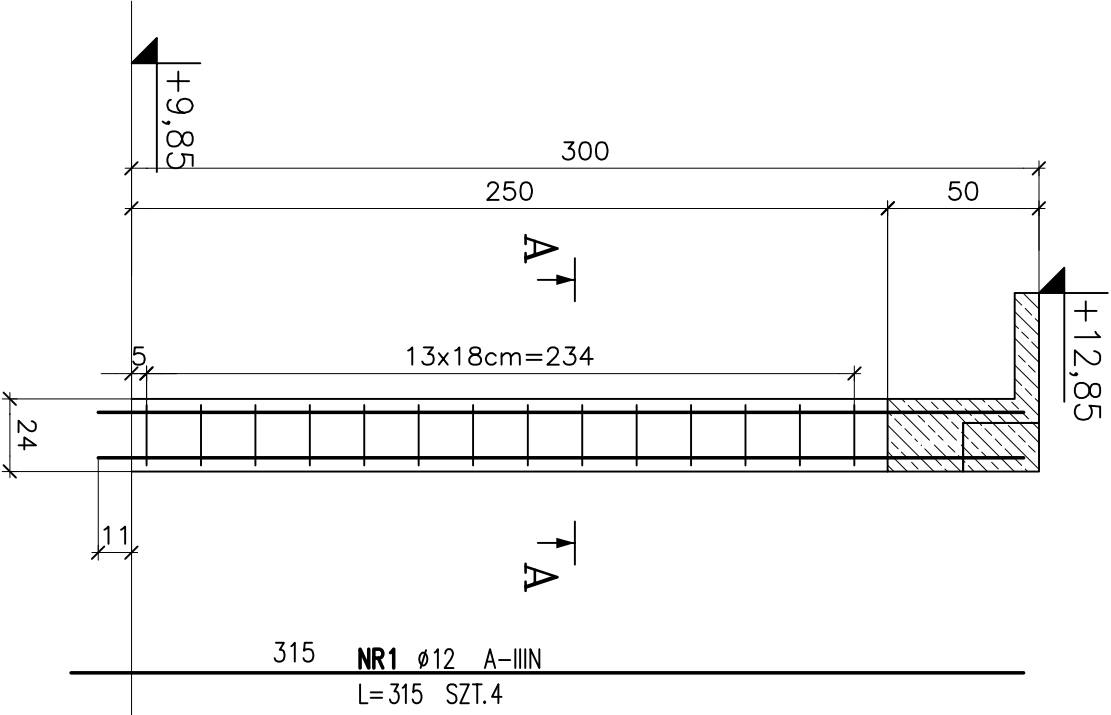
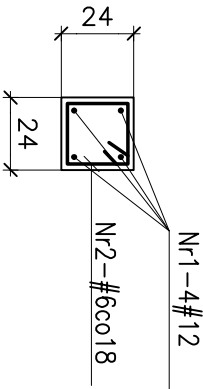


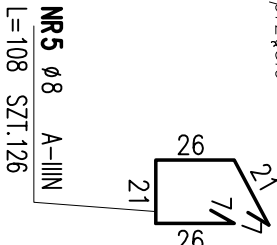
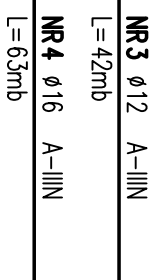
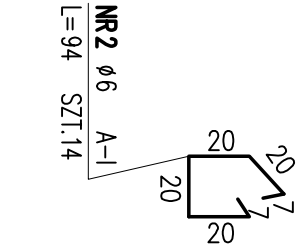
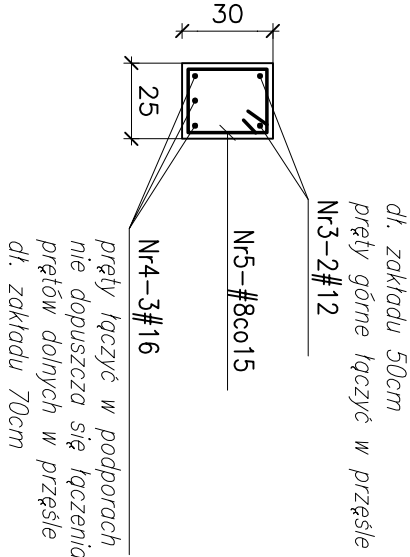
Słup S-1: szt. 12



Przekrój A-A
skala 1:25



Belka B-1; ~19mb
skala 1:25



UWAGI:
1. Materiał:

Beton C20/25 (B25)
- klasa wytrzymałości na ściskanie (C) wg PN-EN206-1
Stal zbrojeniowa B500SP (EPSTAL)
A-I (St3S) tylko średnica 6mm

- Wymiary podano w cm
- Outlina: 2.0cm
- Wymiary głębia prętów podano po zewnętrzny obrys pręta
- Średnica głębia prętów wg PN-B-03264:2002
- Zapewnić właściwą i zgodną ze sztuką budowlaną pielęgnację betonu
- Przed przystąpieniem do prac należy zweryfikować wszystkie wymiary



Pręty wklejane na żywicy
HVU M12x110


ELEMENT		PRĘTY ZBROJENIOWE					
Nazwa	Nr pręta	Średnica	Długość	Liczba w 1 elemencie	Liczba ogółem	Długość łączna	
						A-I	B500SP
	Szt.	[mm]	[cm]	[szt.]	[szt.]	6	12
S-5	12	1	12	315	4	48	
		2	6	94	14	168	157,9
			Długość ogółem			[m]	157,9
		Masa jednostkowa			[kg/m]	0,222	0,888
		Masa			[kg]	35,1	134,3
		MASA OGÓŁEM			[kg]	169,3	

ELEMENT		PRĘTY ZBROJENIOWE							
Nazwa	Nr pręta	Średnica	Długość	Liczba w 1 elemencie	Liczba ogółem	Długość łączna [m]			
						B500SP			
Szt.		[mm]	[cm]	[szt.]	[szt.]	8	12	16	
B-1	1	3	12	4200	1	1		42,0	
		4	16	6300	1	1			63,0
		5	8	108	126	126	136,1		
		Długość ogółem				[m]	136,1	42,0	63,0
		Masa jednostkowa				[kg/m]	0,395	0,888	1,580
		Masa				[kg]	53,8	37,3	99,5
		MASA OGÓŁEM				[kg]	190,6		

ROZPOWISZCZNIANIE I KOPLOWANIE DOZWOLONE ZA PISEMĄ ZGODĄ WŁAŚCICIELA PRAW
WŁ. STAWY O PRAWIE AUTORSKIE ZASTRZEŻONE
(Dz.U. Nr 60 poz. 904 z 2000.)

BIURO PROJEKTÓW SŁUŻBY ZDROWIA

PRO-MEDICUS sp. z oo.



BRANŻA	KONSTRUKCJA	SYMBOL	303-D1BO-PBW-II-2P/IZ	NR RYS. <div>7</div>	
INWESTOR	WOJEWÓDZKI SZPITAL W TARNOBRZEGU				
ADRES	39-400 TARNOBRZEG UL. SZPITALNA 1				
NAZWA INWESTYCJI	PRZEBUDOWA I NADBUDOWA POM. PAWILONU D, D1,D2, ADAPTACJA POMIESZCZEŃ W CELU URUCHOMIENIA SAL OPERACYJNYCH				
ADRES INWESTYCJI	39-400 TARNOBRZEG UL. SZPITALNA 1 PAWILON D				
TEMAT	ADAPTACJA POM. W CELU URUCHOMIENIA SAL OPERACYJNYCH PROJEKT BUDOWLANO - WYKONAWCZY ZAMIENNY				
TREŚĆ	KONSTRUKCJA ZBROJENIE SKUPA S-1, BELKI B-1				
PROJEKTANT	MAP/0009/P00K/06	OPRACOWAŁ		SPRAWDZIŁ	MAP/0464/PBk/15
MGR INŻ. ROBERT BUCZEK		INŻ. AGNIESZKA RAPA		MGR INŻ. MIŁOSZ JUSZCZYK	